

Flex Courses



الدرس المرن

Description of a Flex Course

تفاصيل الصف المرن

- هذا الصف يعتمد على اوقات الطالب نفسه.
- باستطاعتك الحضور او اضافة درس في اي وقت من الاوقات خلال الاسبوع العشرة الاولى خلال الفصل الدراسي.
- باستطاعتك الحضور الى الصف في اي وقت تشاء خلال الساعات المحددة.
- لانهاء الفصل الدراسي يجب ان تكون مطلعاً وملمأ بالجدول الدراسي (syllabus) المخصص لهذا الصف واطمام الواجبات الدراسية المطلوبة وجميع الامتحانات.

Why flex course

لماذا اختار هذا الصف؟

- جدول مرن
- التعلم يعتمد على قابلية وبراعة الطالب.
- المساعدة متوفرة دائما .
- باستطاعتك اتمام المادة الدراسية في اي وقت خلال الصف الدراسي.
- باستطاعتك اضافة الصف في اي وقت خلال الاسبوع العشر الاولي من الفصل الدراسي
- اخير يوم للتسجيل 30 آذار (March).

Hours

اوقات الصف



- الاثنين: من الساعة التاسعة والنصف صباحاً الى الساعة الثامنة والنصف مساءً.
- الثلاثاء: من الساعة التاسعة والنصف صباحاً الى الساعة الثامنة والنصف مساءً.
- الاربعاء: من الساعة التاسعة والنصف صباحاً الى الساعة الثامنة والنصف مساءً.
- الخميس: من الساعة التاسعة والنصف صباحاً الى الساعة الثامنة والنصف مساءً.
- الجمعة: من الساعة التاسعة والنصف صباحاً الى الثانية والنصف مساءً.
- السبت: مغلق.
- يمكن ان تجد هذه المعلومات من خلال اطلعك على الويب سايت (Website), على الباب, وفي المرشد ايضاً.



Course Offering

ماذا يقدم هذا الصف؟

يقدم هذا الصف بصورة عامة مبادئ واساسيات وبعض

برامج الكومبيوتر مثل: Word, Excel, Power Point,

Access, Outlook, Publisher, Internet Basics, Data

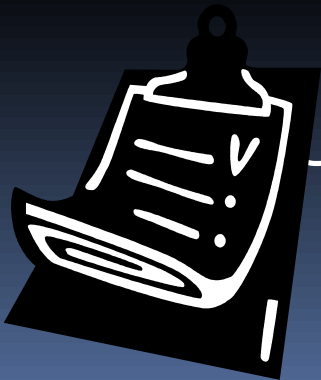
Entry, Filing, Keyboarding.



Getting Started

كيفية البدء

- ❑ يجب ان تُكْمَل دورة تعليمية (Orientation)
- ❑ يجب ان تملئ عقد BOT وتختار ساعات الحضور الى الصف, ويوم بدء الدرس.
- ❑ يجب ان تقرأ الجدول الدراسي (Syllabus) باكمله.
- ❑ يجب شراء جميع الكتب والمواد اللازمة للصف
- ❑ يجب ان تستخدم هوية الطالب عند دخولك وخروجك من الصف في جهاز (Red Canyon).
- ❑ يجب ان ترسل مدرسك بالبريد الالكتروني (E-mail) وان تبقى على اتصال دائم معه.



Minimum Hours

اقل عدد ممكن من الساعات المطلوبة خلال الاسبوع الواحد

□ أطلع على الصفحة الاولى من الجدول الدراسي والذي تتضمن عدد الساعات المطلوبة

□ أطلع على الصفحة الاخيرة من المرشد الدراسي (Guide)

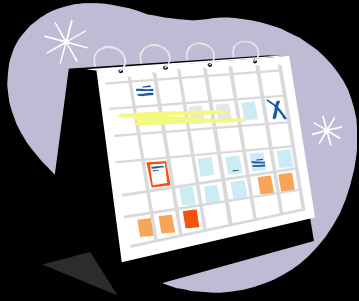
□ أطلع على قوانين الحضور التابعة للكلية:

□ عدد ساعات الصف 16 ساعة = اقل عدد مطلوب من ساعات الحضور 14 ساعة

□ عدد ساعات الصف 32 ساعة = اقل عدد مطلوب من ساعات الحضور 28 ساعة

□ عدد ساعات الصف 48 ساعة = اقل عدد مطلوب من ساعات الحضور 42 ساعة





Hours Required الساعات المطلوبة

- يمكنك انهاء الفصل الدراسي لهذا الصف قبل الموعد المحدد ,إن اكملت اقل عدد ممكن من الساعات المطلوبة.
- لا يوجد حد اقصى للساعات المطلوبة ويمكنك الحضور ساعات اكثر من الساعات المطلوبة.
- يجب ان يكون لديك هوية الطالب (Student ID) لاستخدامها في جهاز (Red Canyon) عند دخولك وخروجك من الصف.
- جهاز (Red Canyon) يسجل ساعات حضورك الى الصف.
- تاكد من مجموع ساعات حضورك الى الصف باستخدام الفايل الموجود بجانب الجهاز.

Flex Lab Policies

القوانين اللازمة لهذا الصف

- ❑ ممنوع احضار الطعام والشراب ومن ضمنها الماء الى الصف.
- ❑ ممنوع احضار الاطفال الى الصف فقط طلاب BOT.
- ❑ إجلب معك الكتب والمواد اللازمة لهذا الصف ومن ضمنها الجدول الدراسي.
- ❑ يجب ان تكمل جميع الواجبات الدراسية المطلوبة خلال ساعات الصف بدون استثناء ما عدا القراءة يمكن تحضيرها مسبقاً في البيت.

Flex Lab Policies cont.

القوانين اللازمة لهذا الصف (تكملة)

- ❑ أستخدم الكمبيوتر والانترنت للواجبات الدراسية فقط, وليس لأغراضك الشخصية, أطلع على نهاية الصفحة الاولى من المرشد (Guide).
- ❑ لاتستطيع استنساخ اي من البرامج (software) غير المرخصة.
- ❑ لاتستطيع استنساخ كتب المواد الدراسية.
- ❑ اذا الطالب لم يكن متواجد باستخدام الكمبيوتر الخاص به لمدة تزيد عن خمسة عشرة دقيقة سوف يتم اغلاقه من قبل المدرس او المساعد.

Flex Lab Policies cont.

القوانين اللازمة لهذا الصف (تكملة)

- يجب الالتزام بالهدوء في الصف لاتاحة الفرصة للطلبة للتركيز لاكمال واجباتهم.
- لايمكنك استخدام الهاتف الخليوي (cell phone) داخل الصف وباستطاعة المدرس سحبه من الطالب وتركه في مكتب الصف BOT
- يجب ان تؤخذ جميع اوقات الاستراحة Breaks خارج الصف.
- الزيارات الشخصية ممنوعة.
- يجب ان تحترم قوانين الصف وان تكون لطيفاً مع الاخرين.

Academic Integrity

النزاهة التعليمية

- يجب ان تكون جميع الواجبات الدراسية على عاتق الطالب نفسه وليس المشاركة مع الطلاب الاخرين.
- باستطاعة المدرس الاطلاع على قرصك (flash drive) في اي وقت من الاوقات خلال الصف.
- الغش ممنوع منعاً باتاً.
- تستطيع طلب المساعدة من المدرس او المساعد فقط وليس من الطلاب الاخرين.

Academic Honesty الصدق والامانة التعليمية

- العقوبة على مخالفة قوانين وشروط الدرس
- BOT تتراوح بين اعطاء الطالب صفر في الامتحانات او الواجبات الدراسية او الرسوب (F) في هذا الصف.
- أطلع على دليل الكلية 2011-2012.

Techniques

الطرق الصحيحة للطباعة

□ استخدام الطرق الصحيحة عند الجلوس امام الكمبيوتر والطباعة:

❖ اجلس مستقيم الظهر وضبط الكرسي الى الوضع المناسب والمريح لك.

❖ استخدام الطرق الصحيحة عند الطباعة يساعدك على تفادي اي اذى قد يلحق بك.

❖ عدم اتباعك والتزامك لهذه الطرق عند الطباعة قد يؤدي على حصولك على انذار من قبل المدرس.

Assignments

الواجبات الدراسية

- المواظبة على تسليم الواجبات الدراسية عند اكمالها ولا تنتظر الى اللحظة الاخيرة قبل انتهاء الفصل الدراسي.
- يجب ان تكمل الواجبات الدراسية حسب تسلسلها في الجدول الدراسي ولن تحصل على اي تقييم لواجبك الدراسي اذا لم تتبع التسلسل الصحيح.
- يجب اكمال جميع الواجبات الدراسية والامتحانات المطلوبة منك بدون استثناء ولا يمكنك اهمال او ترك أي من الواجبات.
- اذا احتجت المساعدة ضع القدرح الاخضر فوق الكومبيوتر لجلب انتباه المدرس.

How to submit work-see Guide pg.2

كيفية تسليم الواجبات

أطلع على الصفحة الثانية من المرشد الدراسي

- املئ الاستمارة الخاصة بتسليم الواجبات Assignment Transmittal
- يمكنك تسليم USB الى المدرس او المساعد.
- يجب وضع اسمك الكامل على جميع الواجبات الدراسية قبل تسليمها الى المدرس.
- واطب على استلام الواجبات الدراسية المقيمة من قبل المدرس واحفظها حتى انتهاء الفصل الدراسي.
- اعادة الواجب الدراسي (تعتمد على قرار المدرس) اذا سمح لك باعادة الواجب الدراسي عليك بتسليم الواجب الجديد مع القديم مع وضع تاريخ اعادة التسليم على الواجب القديم.

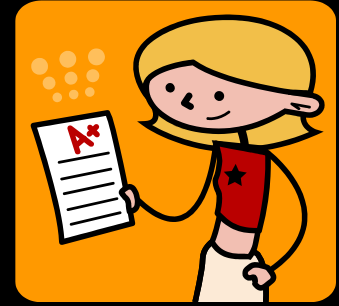
Printing

طباعة الواجب الدراسي

- يوجد لدينا طابعة باللون الاسود فقط..
- أطلع الواجب الدراسي فقط اذا كان مطلوبا في الجدول الدراسي.
- أطلب المساعدة عند طباعة الظروف (Envelopes & Labels)
- واضب على توفير الاموال بعدم تبذيرك باستخدام الاوراق والطباعة
- أطلب المساعدة اذا واجهتك مشكلة في الطباعة, لاتكرر طباعة الواجب الدراسي اكثر من مرة واحدة.



Tests الامتحانات



- ❑ يجب اكمال جميع الامتحانات المطلوبة منك في الجدول الدراسي.
- ❑ اهمالك في احد الامتحانات قد يؤدي الى رسوبك (F).
- ❑ لايمكنك استخدام الكتب خلال الامتحانات.
- ❑ يمكنك استخدام المرشد الدراسي خلال الامتحان (Study Guide).
- ❑ اطلب المرشد الدراسي مقدما قبل موعد الامتحان لتستطيع اضافة اي معلومات اليه قد تحتاجها خلال الامتحان.
- ❑ عندما تكون مستعدا لأخذ الامتحان املئ الاستمارة الخاصة بالامتحان ذات اللون الوردي.
- ❑ عند الانتهاء من تصليح الامتحانات, الطالب سوف يستلم الورقة الوردية مع الدرجة التي حصل عليها في الامتحان.
- ❑ جميع اوراق الامتحانات تُحفظ في ادارة الصف.



Tests con't الامتحانات

- ❑ تؤخذ جميع الامتحانات داخل الدرس وتُحفظ في المكتب , واذا تم تسريبها الى خارج الصف يستلم الطالب فوراً درجة رسوب (F).
- ❑ يجب اخذ الامتحان خلال الوقت المخصص, الحد الاقصى للامتحان ثلاث ساعات.
- ❑ يجب ان تبدأ الامتحان بوقت مبكر حتى تستطيع انتهاء الامتحان قبل انتهاء وقت الصف.
- ❑ يجب اخذ الامتحان بالوقت المناسب وتسليمه قبل انتهاء الدوام بساعة على الاقل.
- ❑ لاتستطيع مغادرة الدرس خلال الامتحان لاي سبب كان (خطط له مسبقاً)
- ❑ اذا توجب عليك مغادرة الدرس خلال الامتحان لآمر طارئ اطلب الأذن والموافقة من المدرس.

Online Info.
www.cuymaca.edu/bot

□ اللوحة (blackboard)

❖ يجب الاطلاع على اللوحة يومياً لمتابعة الاخبار الجديدة
والمعلومات التي قد ترسل من قبل المدرس واي
تعديلات جديدة قد تطراً على الجدول الدراسي.

□ اعلان الدرجات الكترونيا على اللوحة:

❖ اطلع على الصفحة الثالثة من المرشد (Guide).

❖ اطلع على صفحة BOT الكترونيا (BOT web page)

Important Dates

تواريخ هامة

- أخريوم لاضافة الدرس P/NP – February 24, 2012.
- أخر يوم لاضافة الدرس 100 BOT – February 24, 2012.
- أخر يوم لاضافة الدرس March 30, 2012.
- أخر يوم حذف الدرس April 20, 2012.
- أخر يوم لتسليم الواجبات May 18, 2012.



Success Tips

ملاحظات هامة للنجاح

- أقرأ الكتب المخصصة للدرس والجدول الدراسي Syllabus
- أحضر الكتب والمواد اللازمة للدرس يوميا بالاضافة الى الجدول الدراسي
- المثابرة على الحضور الى الدرس بانتظام.
- أطلع على السبورة (blackboard) يوميا لتكون ملماً بالواجبات الدراسية المطلوبة واي جديد قد يطرأ على الجدول الدراسي او الاعلانات (bb.gcccd.net).
- أخبر الهيئة التدريسية باي أمر طارئ او مشكلة تواجهك.



Success Tips Cont

ملاحظات هامة للنجاح (تكملة)



□ هل تريد المساعدة ؟

- ❖ أستخدم الكتب والجدول الدراسي.
- ❖ أستخدم طلب المساعدة Help Feature المتواجد في الكمبيوتر والانترنت.
- ❖ أطلب المساعدة من المدرس او المساعد خلال الدرس.
- ❖ يمكنك مراسلة المدرس من خلال البريد الالكتروني (E-MAIL).

Cuyamaca College

BOT Flex Lab

